



## SMOKEBAIE RT VISION

### L'ESSENTIEL

- SMOKEBAIE RT VISION dispose d'un châssis à l'esthétique épurée et de performances thermiques améliorées.
- Son large choix de manoeuvres lui permet d'apporter une **solution à de nombreux types d'applications** et permet de plus l'intégration des câbles et cuivres.

### LES ⊕ DU SMOKEBAIE RT VISION

- Esthétique soignée.
- Gamme dimensionnelle étendue.
- Performance thermique améliorée.
- **Large gamme de commandes**  
OF électrique (avec vérins ou boîtier à chaîne) OF pneumatique
- Angle d'ouverture variable.
- Nombreux choix de vitrages.
- Poids d'ouvrant variable

## DESCRIPTION

**SMOKEBAIE RT VISION** est un **DENFC** (Dispositif d'Évacuation Naturelle de Fumées et de Chaleur), certifié **CE - NF EN 12101-2** et bénéficiant du marquage **NF-DENFC** (sauf manoeuvre par boîtier à chaîne), la conformité à la norme NF S 61937-8 AMENÉES D'AIR est en cours.

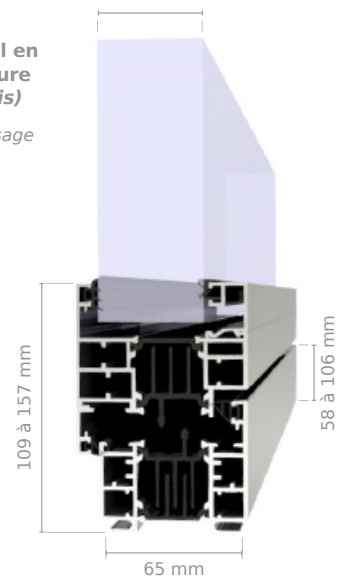
## DIMENSIONS

- Dimensions mini et maxi, en Lht et Hht (largeur et hauteur hors tout) :
- **Largeur** (hauteur selon largeur) :  
Mini : 416 mm  
Maxi : 2 712 mm
- **Hauteur** (largeur selon hauteur) :  
Mini : 416 mm  
Maxi : 2 678 mm
- **Châssis abattant ou relevant** :  
Couple 415 N.m ou 600 N.m
- **Châssis à l'anglaise ou à la française** :  
Poids maximum d'ouvrant : 100 kg

Exemple d'un profil en ouverture extérieure (coupe sur châssis)

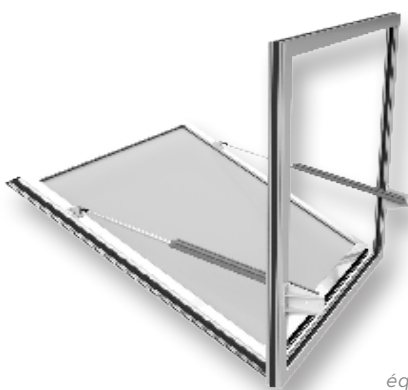
épaisseur du remplissage

10 à 47 mm



## REPLISSAGES

- Ensemble verrier de 10 à 47 mm
- Possibilité de remplissages spécifiques (isolation phonique, thermique ...) sur consultation

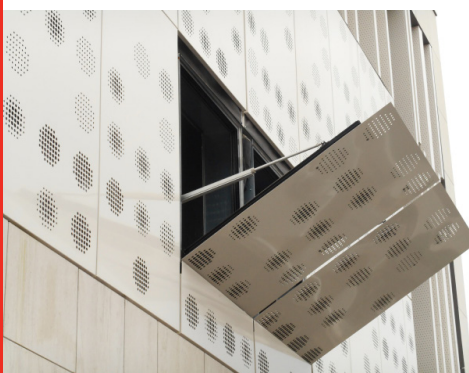


appareil équipé de vérins linéaires latéraux

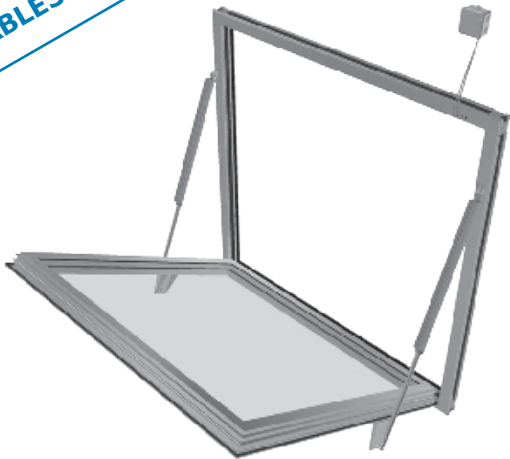


Conformité  
NF S 61937-8

NF-DENFC  
sauf boîtier à chaîne  
et sécurité positive



**CÂBLES ET CUIVRES INVISIBLES**



SMOKEBAIERTVISION

## PERFORMANCES

- **Classe fiabilité :**  
en O/F pneumatique et électrique :  
Re 1 000 (+ 10 000) / Bi-fonction  
autorisée
- **Performance aéraluque :** Cv de  
0,69 maximum  
selon dimensions et angles  
d'ouverture
- **Tenue statique au vent :** WL = 1 500  
Pa
- **Basse température :** T(00)
- **Élévation température :** B 300 °C
- **Réaction au feu :** selon remplissage

## PROFIL

- Menuiserie à rupture de pont thermique  
(RPT)

## PRINCIPE DE POSE

- Pose en façade verticale
- Angle de pose compris entre 60° et 120° pour une ouverture vers l'extérieur
- 90° pour une ouverture vers l'intérieur
- Pour un angle de pose inférieur à 90° : nous consulter

## TYPES DE MANŒUVRES

- ouverture seule
- ouverture / fermeture  
électrique / pneumatique

## OPTIONS

- Adaptation sur mur rideau
- Déclencheur thermique selon cas d'installation
- Capotage aluminium des dispositifs d'ouverture selon type de manoeuvre
- Contact de position de début et/ou de fin de course
- Finition anodisée ou laquage RAL
- Laquage des vérins
- Bavettes
- Couvre-joint
- Liaison entre dormants

