

REF 1500® TELYS® 3

Clapet coupe-feu rectangulaire grandes dimensions
Testé à 1500 Pa

AGRÈMENTS	MÉCANISME	PRESSION
CE et NF	Mécanisme évolutif	Testée à 1500 Pa

WWW.AIRSUN.FR

> Sécurité incendie/clapets coupe-feu



AVANTAGES

- Clapets coupe-feu certifiés CE et NF.
- Testé à 1 500 Pa.
- Deux mécanismes disponibles :
 - Micro : mécanisme simple avec déclenchement par fusible.
 - Evo : mécanisme évolutif. Déclenchement avec bobine (Evo T) et/ou réarmement motorisé (Evo M).
- Équipés d'une bobine bi-tension 24 / 48 V.
- Levier de réarmement intégré au mécanisme, pas besoin de clé de réarmement.
- Montage de deux clapets coupe-feu en batterie possible.

DÉSIGNATION

REF 1 500®	Telys® 3 Mécanisme	Micro A Déclinaison du mécanisme Micro A (FDCU) Evo A (FDCU, FDCB) Evo T (E/R, FDCU, FDCB) Evo M (E/R, FDCU, FDCB)	1 500 x 800 Dimension en mm
------------	-----------------------	---	--------------------------------

RÉSISTANCE AU FEU

Tous nos clapets sont Ved (i_μo).

- Montage en mur

Type de paroi	Épaisseur de la paroi	Résistance au feu
Mur en béton cellulaire	100 mm	EI 120 S
Carreaux de plâtre	70 mm	EI 90 S
	100 mm	EI 120 S
Plaque de plâtre 98/48 Scellement laine minérale	/	EI 90 S
Plaque de plâtre 98/48 Scellement au mortier ou plâtre	/	EI 120 S

- Montage en dalle

Type de paroi	Épaisseur de la paroi	Résistance au feu
Plancher en béton cellulaire	100 mm	EI 90 S
	150 mm	EI 120 S

- Montage en batterie en mur

Type de paroi	Épaisseur de la paroi	Résistance au feu
Mur en béton cellulaire	150 mm	EI 120 S
Mur en béton armé	150 mm	EI 120 S

• Mécanisme de commande

	Mécanisme évolutif	Fusible thermique 70 °C	FDCU + carte mère	FDCB	Bobine bi-tension 24/48 V	Moteur de réarmement
Micro	X	✓	Monté en option	X	X	X
Evo A	✓	✓	Monté en option	Monté en option	Kit pour montage sur chantier*(1)	Kit pour montage sur chantier(1)
Evo T	✓	✓	✓	Monté en option	Monté d'usine*	Kit pour montage sur chantier
Evo M	✓	✓	✓	Monté en option	Monté d'usine*	Monté d'usine*

Le mécanisme du REF 1500 Telys 3 est différent de celui du REF 500 4.

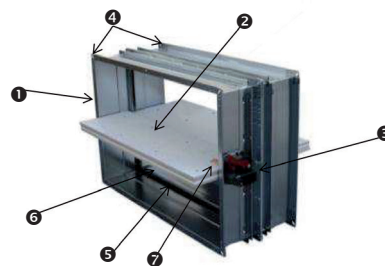
* Émission ou rupture au choix.

(1) Evo A : bobine en option si présence carte mère + FDCU pour évolution vers Evo T, moteur en option si présence carte mère + FDCU, bobine pour évolution vers Evo M.

APPLICATION / UTILISATION

- Compartimentage : rétablit le degré coupe-feu d'une paroi en cas d'incendie.

CONSTRUCTION / COMPOSITION



- 1 Tunnel en acier galvanisé
- 2 Lame mobile en matériau réfractaire
- 3 Mécanisme de commande
- 4 Brides de raccordement
- 5 Joint intumescent
- 6 Joint silicone (étanchéité aux fumées froides)
- 7 Fusible thermique

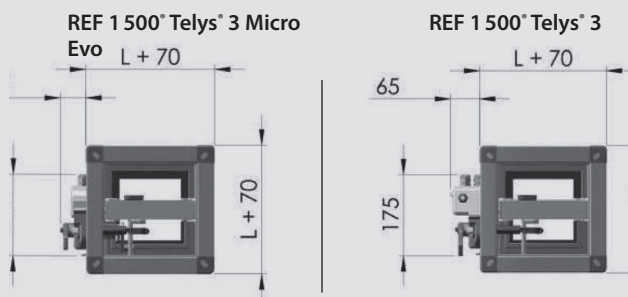
GAMME

- Dimensions et surface libre (en dm²)

H(mm) \ L(mm)	200	250	300	350	400	450	500	550	600	650	700	750	800	850	900	950	1000	1050	1100	1150	1200	1250	1300	1350	1400	1450	1500
200	1,38	2,16	2,93	3,70	4,47	5,25	6,02	6,79	7,56	8,34	9,11	9,88	10,65	11,43	12,20	12,97	13,74	14,52	15,29	16,06	16,83	17,61	18,38	19,15	19,92	20,70	21,47
250	1,83	2,85	3,88	4,90	5,92	6,94	7,97	8,99	10,01	11,03	12,06	13,08	14,10	15,12	16,15	17,17	18,19	19,21	20,24	21,26	22,28	23,30	24,33	25,35	26,37	27,39	28,42
300	2,28	3,55	4,83	6,10	7,37	8,64	9,92	11,19	12,46	13,73	15,01	16,28	17,55	18,82	20,10	21,37	22,64	23,91	25,19	26,46	27,73	29,00	30,28	31,55	32,82	34,09	35,37
350	2,73	4,25	5,77	7,30	8,82	10,34	11,86	13,39	14,91	16,43	17,95	19,48	21,00	22,52	24,04	25,57	27,09	28,61	30,13	31,66	33,18	34,70	36,22	37,75	39,27	40,79	42,31
400	3,18	4,95	6,72	8,49	10,27	12,04	13,81	15,58	17,36	19,13	20,90	22,67	24,45	26,22	27,99	29,76	31,54	33,31	35,08	36,85	38,63	40,40	42,17	43,94	45,72	47,49	49,26
450	3,62	5,65	7,67	9,69	11,71	13,74	15,76	17,78	19,80	21,83	23,85	25,87	27,89	29,92	31,94	33,96	35,98	38,01	40,03	42,05	44,07	46,10	48,12	50,14	52,16	54,19	56,21
500	4,07	6,34	8,62	10,89	13,16	15,43	17,71	19,98	22,25	24,52	26,80	29,07	31,34	33,61	35,89	38,16	40,43	42,70	44,98	47,25	49,52	51,79	54,07	56,34	58,61	60,88	63,16
550	4,52	7,04	9,57	12,09	14,61	17,13	19,66	22,18	24,70	27,22	29,75	32,27	34,79	37,31	39,84	42,36	44,88	47,40	49,93	52,45	54,97	57,49	60,02	62,54	65,06	67,58	70,11
600	4,97	7,74	10,51	13,29	16,06	18,83	21,60	24,38	27,15	29,92	32,69	35,47	38,24	41,01	43,78	46,56	49,33	52,10	54,87	57,65	60,42	63,19	65,96	68,74	71,51	74,28	77,05
650	5,42	8,44	11,46	14,48	17,51	20,53	23,55	26,57	29,60	32,62	35,64	38,66	41,69	44,71	47,73	50,75	53,78	56,80	59,82	62,84	65,87	68,89	71,91	74,93	77,96	80,98	84,00
700	5,86	9,14	12,41	15,68	18,95	22,23	25,50	28,77	32,04	35,32	38,59	41,86	45,13	48,41	51,68	54,95	58,22	61,50	64,77	68,04	71,31	74,59	77,86	81,13	84,40	87,68	90,95
750	6,31	9,83	13,36	16,88	20,40	23,92	27,45	30,97	34,49	38,01	41,54	45,06	48,58	52,10	55,63	59,15	62,67	66,19	69,72	73,24	76,76	80,28	83,81	87,33	90,85	94,37	97,90
800	6,76	10,53	14,31	18,08	21,85	25,62	29,40	33,17	36,94	40,71	44,49	48,26	52,03	55,80	59,58	63,35	67,12	70,89	74,67	78,44	82,21	85,98	89,76	93,53	97,30	101,07	104,85

DESRIPTIF TECHNIQUE

- **Orientation du mécanisme :** l'axe de la lame du clapet coupe-feu REF 1500° Telys° 3 peut être orienté dans n'importe quelle position, horizontale ou verticale.
- **Sens du feu :** le sens de circulation de l'air et le sens du feu sont indifférents.
- **Encombrement :**
 - Longueur hors tout du tunnel du clapet : 510 mm.



• Dépassement de la lame

Hauteur (mm)	Cote B (mm) de chaque coté
De 200 à 550	0
600	50
650	75
700	100
750	125
800	150

- **Mécanisme :**
 - Indice de protection : IP 42.
- **Fusible thermique :**
 - Déclenchement auto-commandé à 70 °C.
- **Bobine électromagnétique de déclenchement :**
 - Tension : 24 / 48 Vcc (changement automatique sans action sur la carte électronique).
 - Puissance consommée :
 - Rupture = 1,6 W.
 - Émission = 3,4 W.
- **Moteur de réarmement :**
 - Tension : 24 / 48 Vcc (courant continu).
 - Puissance :
 - 24 Vcc : Pmax = 10 W.
 - 48 Vcc : Pmax = 15 W.
- **Étanchéité à l'air :**
 - Classe C.

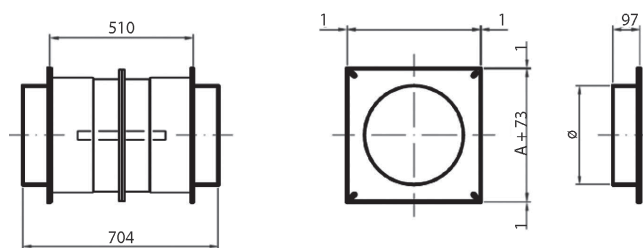
OPTION

- Adaptations circulaires
 - Encombrement du clapet avec adaptations circulaires possibles

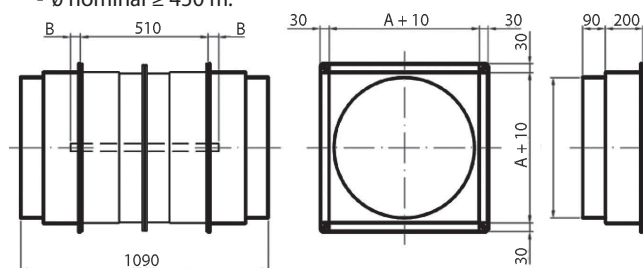
Diamètre nominal (mm)	Diamètre extérieur (mm)	A (mm)
160	156	200 x 200
200	196	200 x 200
250	246	250 x 250
300	296	300 x 300
315	311	350 x 350
355	351	400 x 400
400	396	400 x 400
450	446	450 x 450
500	496	500 x 500
560	556	600 x 600
630	626	650 x 650
710	706	750 x 750
800	796	800 x 800

Hauteur (mm)	B (mm)
De 200 à 550	0
600	50
650	75
700	100
750	125
800	150

- Dimensions
 - Ø nominal < 450 m.



- Ø nominal ≥ 450 m.



MONTAGE ET RÉSERVATION

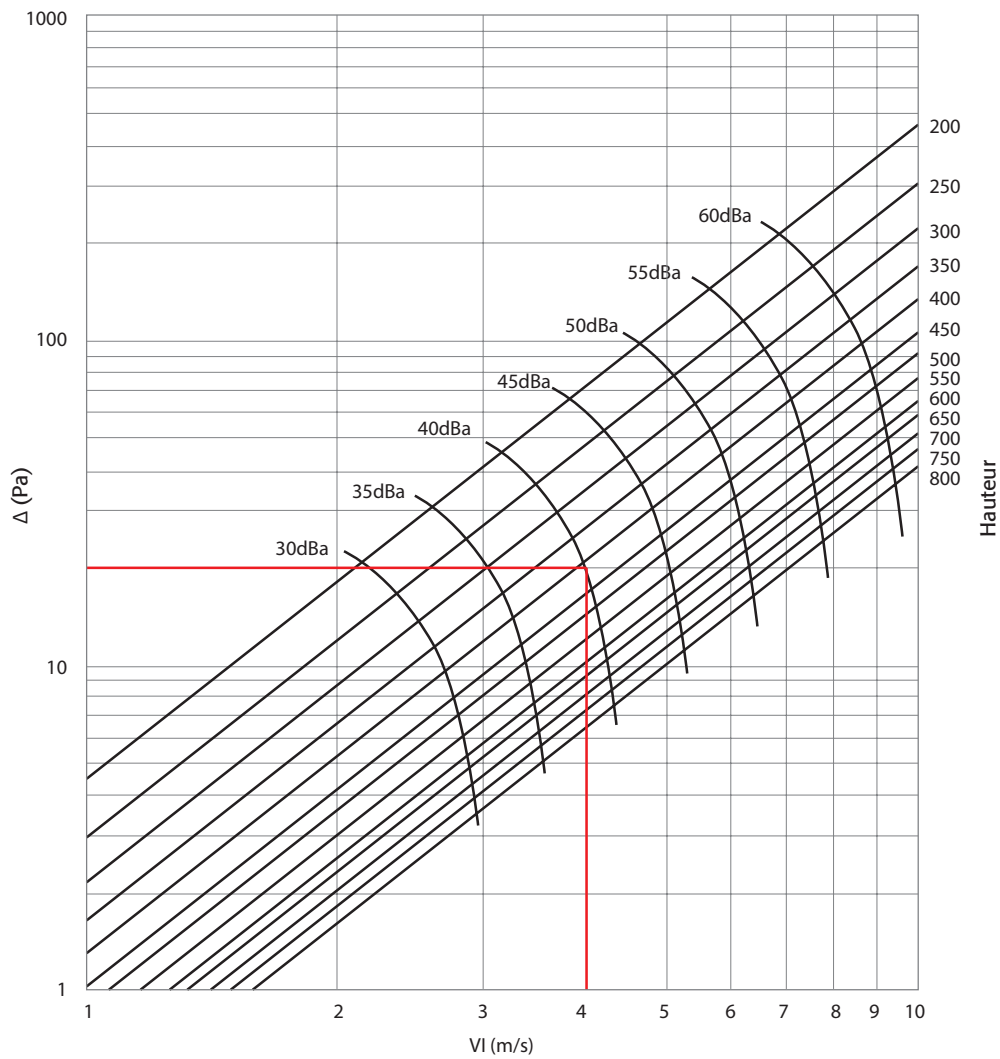
- Le montage est possible avec l'axe de la lame en position horizontale.
- L'installation doit être conforme au rapport de classement.
- Évitez l'obstruction (de la lame mobile) par les gaines connectées.
- La classe d'étanchéité à l'air est maintenue si l'installation du clapet est faite conformément à la notice technique.
- Température d'utilisation : + 50 °C maximum.
- Pour application en intérieur uniquement.

• Montage en batterie

- Plusieurs possibilités d'assemblage de 2 clapets :
 - couplé à l'horizontale : (L1 + L2 + 70) x H - Dimension nominale ≤ 2470 x 800
 - couplé à la verticale : L x (H1 + H2 + 70) - Dimension nominale ≤ 1200 x 1670
- Dimensions nominales de réservation sur paroi béton 100 mm EI120S : (L + 80) x 2 x H + 150).
- Montage sur deux conduits séparés

COURBE DE SÉLECTION

Puissance sonore et perte de charge WK61 base 400mm



ACCESSOIRES

Mécanisme Telys 3 Micro

- Kit fusible Telys 3

- Kit FDCU Telys 3

- Kit plaque métallique

Mécanisme Telys 3 Evo

- Kit mécanisme d'évolution de Micro vers Evo

- Kit fusible Telys 3

- Kit FDCU Telys 3

- Kit FDCB Telys 3

- Kit bobine émission Telys 3

- Kit bobine rupture Telys 3

- Kit carte mère Telys 3

- Kit moteur Telys 3

- Kit d'évolution Telys 3 de Evo A vers Evo T